



Français

Le musée de l'automobile Toyota, créé pour permettre à tous ses visiteurs de découvrir l'histoire de l'automobile, se consacre à la construction d'un avenir prospère pour l'homme et la voiture.

Le musée de l'automobile Toyota présente l'histoire mondiale de l'automobile et de la culture automobile. Son Pavillon automobile explore l'histoire de l'automobile depuis la naissance des voitures à essence à la fin du XIXe siècle jusqu'à l'époque moderne. Environ 150 véhicules emblématiques du Japon, des États-Unis et de l'Europe sont présentés pour démontrer l'avancement et la diversification de la motorisation dans chaque pays, ainsi que la façon dont ces derniers ont été inspirés par leurs interactions mutuelles. L'espace Histoire de la construction automobile au Japon présente les origines de l'industrie automobile japonaise. Son Pavillon culturel abrite le Salon de la culture automobile, où sont exposés quelque 4 000 objets culturels liés à l'automobile, notamment des affiches, des jouets automobiles ou des bouchons de radiateur. L'industrie automobile étant aujourd'hui confrontée à un tournant qui n'a lieu qu'une fois par siècle, nous revenons à notre point de départ et nous nous concentrons sur l'avenir de la mobilité, avec la vocation d'être un musée qui crée la culture de l'automobile avec vous.



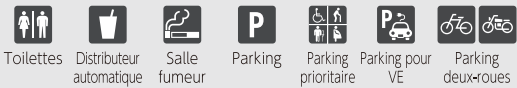
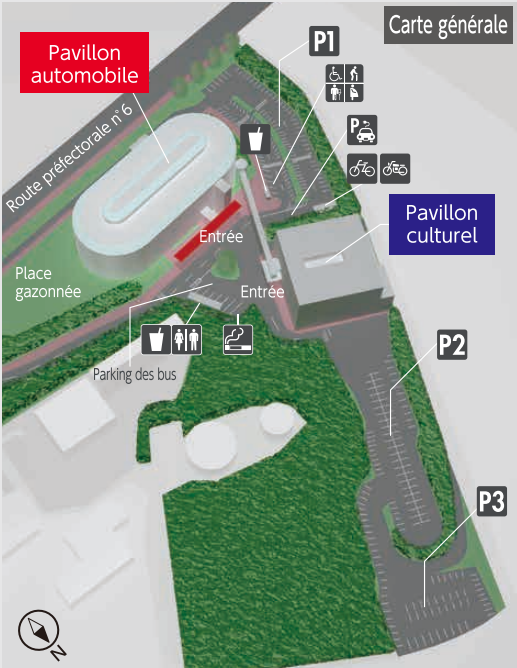
トヨタ博物館
TOYOTA AUTOMOBILE MUSEUM



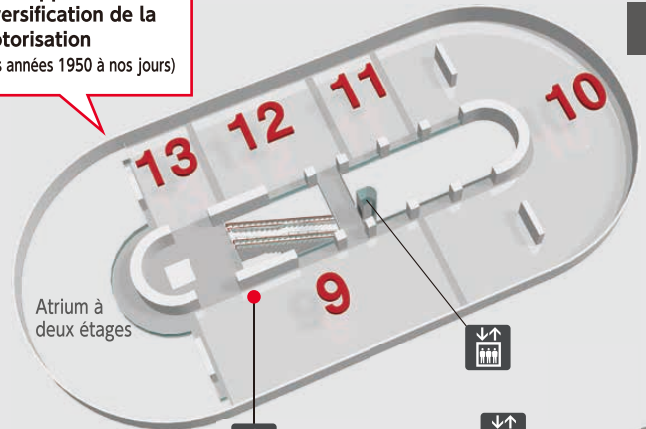
Pavillon automobile



Pavillon culturel

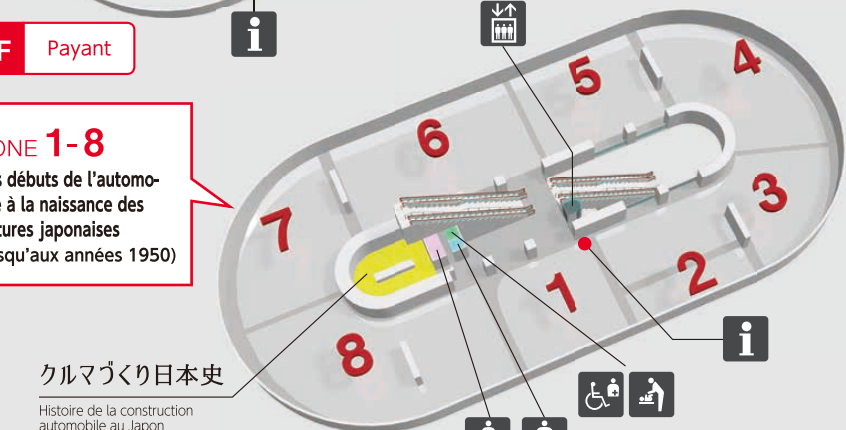


ZONE 9-13
Développement et diversification de la motorisation
(des années 1950 à nos jours)



3F Payant

ZONE 1-8
Des débuts de l'automobile à la naissance des voitures japonaises
(jusqu'aux années 1950)



2F Payant

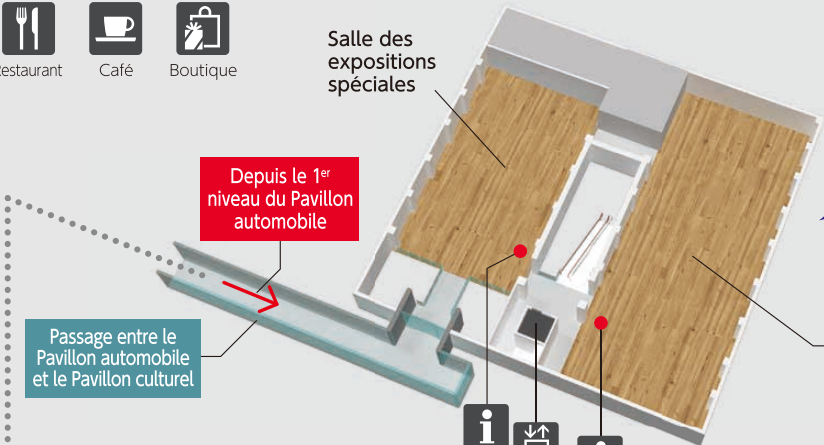


Pavillon Automobile

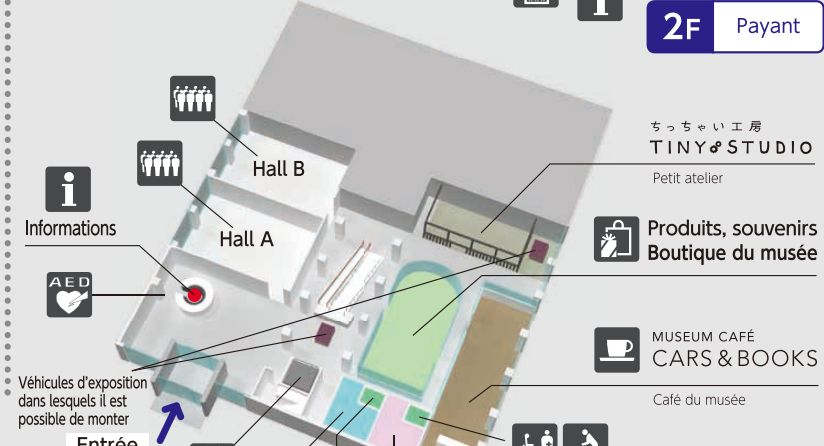
TOYOTA AUTOMOBILE MUSEUM

Plan d'étage

Le musée de l'automobile Toyota présente l'histoire mondiale de l'automobile et de la culture automobile.



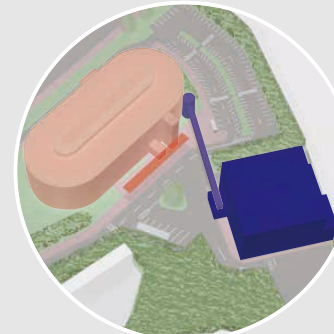
3F Gratuit



2F Payant



1F Gratuit



Pavillon Culturel

1F Gratuit

*Une partie de la zone est payante

Distributeur de billets
Les billets d'entrée peuvent être achetés à l'accueil et au distributeur de billets situés au 1^{er} niveau du Pavillon automobile.

Informations sur le musée

Horaires d'ouverture	9:30 ~ 17:00 *Dernières entrées 30 minutes avant la fermeture
Jours de fermeture	Le lundi *(ou le lendemain si férié) et les fêtes de fin d'année
Tarifs d'entrée	Adultes 1200 yens Seniors 700 yens (à partir de 65 ans) Collégiens et lycéens 600 yens Écoliers 400 yens

* Des réductions pour les groupes et des pass annuels sont disponibles. (L'entrée est gratuite aux 1^{er} et 3^e niveaux du Pavillon culturel.)

Comment effectuer la visite

- La visite du musée est entièrement libre. Veuillez respecter les règles suivantes.
 - Veuillez ne pas franchir les barrières entourant les véhicules. Veuillez ne pas toucher ou monter dans les véhicules.
 - Les photos sont autorisées. Veuillez cependant ne pas utiliser de trépieds, etc. qui pourraient déranger les autres visiteurs. (La prise de photos à usage commercial n'est pas autorisée)
 - Il est interdit de manger, de boire, de fumer et d'avoir des animaux dans le musée en dehors des zones désignées.
 - Les personnes en état d'ébriété ne sont pas admises.
 - Ne laissez pas vos jeunes enfants sans surveillance.
 - Veuillez respecter les autres visiteurs.

● Visites guidées

Visites guidées	Pavillon automobile ① 10:15 ~ 12:14:00 ~ Salon de la culture automobile ② 13:00 ~ (jusqu'à 20 personnes / japonais uniquement)
-----------------	--

Visites guidées sous réservation	Une réservation est nécessaire. Veuillez vous renseigner à l'avance. (japonais / anglais)
----------------------------------	---

Guide d'exposition pour smartphone (gratuit) (disponible en japonais, anglais, chinois, coréen)

En scannant avec votre smartphone le code QR situé sur les panneaux explicatifs des objets exposés, vous pouvez accéder à des explications plus détaillées. Pour certains modèles de véhicules, des vidéos de conduite sont également disponibles. *Pour profiter pleinement des vidéos, nous vous recommandons d'apporter des écouteurs.

Accès

● Accès en voiture

① Route Nagoya-Seto : 0,4 km vers l'ouest depuis l'ÉCH Nagakute (autoroute Tomei via la JCT Nishshin)

② Autoroute Tomei : 4,0 km vers l'est depuis l'ÉCH Nagoya

③ Autoroute Mei-Nikan : 4,0 km vers l'est depuis l'ÉCH Hongo

● Accès par les transports publics

Aéroport international du Chubu CENTRAIR

Trains Meitetsu μ-Sky (env. 28 min)

Bus Meitetsu (Bus de l'aéroport) (env. 55 min)

Gare de Nagoya

Ligne de métro Higashiyama (env. 25 min)

Fujigaoka

Ligne Tobu Kyuryo (Unimo) (env. 10 min)

Gare de Geidai-dori (Sortie 1)

À pied (env. 5 min)

Musée de l'automobile Toyota

トヨタ博物館 TOYOTA AUTOMOBILE MUSEUM

41-100 Yokomichi, Nagakute-shi, Aichi-ken 480-1118, Japon

https://toyota-automobile-museum.jp/en

Visitez le site officiel du musée de l'automobile Toyota via le code QR pour plus d'informations sur l'accès et les différents événements.

Renseignements (Horaires d'ouverture : du mardi au dimanche de 9:30~17:00)

TÉL : (+81) 561-63-5151

Pavillon automobile

Environ 150 véhicules du Japon, des États-Unis et d'Europe, représentant l'histoire de l'automobile

Accueil / Restaurant

- Accueil, informations
- Zone symbole
- Restaurant du musée
- Salon



Restaurant du musée AVIEW

Son chef vous propose des déjeuners inspirés et créatifs de style principalement occidental à des prix raisonnables.

Horaires d'ouverture : 9:30~17:00/Dernière commande : restaurant 16 h 00, café 16 h 30)

Réervations et informations TÉL : (+81) 561-63-5155 FAX : (+81) 561-63-5163

1F



Exposition de véhicules

Des débuts de l'automobile aux années 1950

- Des débuts de l'automobile à la naissance des voitures japonaises (ZONE 1~8)



1 ZONE

● 1890-1910s

Aube de l'automobile (Débuts)

2 ZONE

● 1910s

Progrès rapides de l'automobile

3 ZONE

● 1910-1930s

Démocratisation de l'automobile

4 ZONE

● 1920-1930s

Des véhicules rivalisant de luxe

5 ZONE

● 1920-1940s

Débuts de la production de masse au Japon

6 ZONE

● 1930s

Arrivée d'une ère de formes profilées

7 ZONE

● 1930-1940s

Épanouissement d'une diversité culturelle automobile

8 ZONE

● 1930-1950s

Une nouvelle page se tourne après la Seconde Guerre mondiale

2F

Exposition de véhicules

Des années 1950 à nos jours

- Développement et diversification de la motorisation (ZONE 9~13)

9 ZONE

● 1950s

Redémarrage des industries automobiles américaine, européenne et japonaise

10 ZONE

● 1960s

Croissance économique et accélération de la motorisation

Popularisation des voitures particulières au Japon

11 ZONE

● 1970s

Une période difficile : L'émergence de questions sociales

12 ZONE

● 1980s

La naissance de nouveaux types de véhicules

13 ZONE

● 20XXs

Vers un avenir durable

2F

Histoire de la construction automobile au Japon

Comment est née l'industrie automobile japonaise ? Retracer l'histoire de l'industrie automobile japonaise, de la première rencontre du Japon avec l'automobile à l'établissement d'une base industrielle.



Pavillon culturel

La salle des expositions spéciales, la salle d'exposition de la culture automobile, ou la bibliothèque, etc. vous présentent l'histoire de l'automobile et de sa culture.

Boutique / Atelier d'initiation

Gratuit 1F

- Informations, Hall A, Hall B
- Boutique du musée
- Café du musée
- Petit atelier



Boutique du musée

La boutique vous propose une large sélection d'articles originaux uniquement disponibles au musée. C'est l'endroit idéal pour acheter des souvenirs de votre visite ou des cadeaux pour les êtres chers.

Horaires d'ouverture: 9:30~17:00



MUSEUM CAFÉ CARS & BOOKS

Profitez de l'atmosphère du musée en dégustant un délicieux café tout en feuilletant un livre. Le café offre un espace pour se détendre avec ses amis et parler de voitures.

Horaires d'ouverture: 9:30~17:00 (Dernières commandes à 16:30)



TINY&STUDIO ちっちゃい工房 Petit atelier

*Ouvert uniquement pendant les programmes spéciaux.

Salles d'exposition

Payant 2F

- Salon de la culture automobile
- Salle des expositions spéciales

クルマ文化資料室 AUTOMOBILE CULTURE SHOWROOM

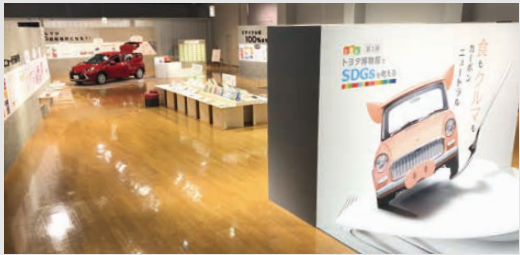


Exposition d'environ 800 modèles (échelle 1:43)

Affiche automobile

Jouet automobile

Une collection d'environ 4 000 objets liés à l'automobile est exposée, notamment des estampes *nishiki-e*, des affiches, des emblèmes, des bouchons de radiateur, des jouets en fer-blanc, des maquettes en plastique, des timbres automobiles, des catalogues, des livres ou des magazines, etc. *L'exposition est périodiquement renouvelée.



Salle des expositions spéciales

Pour les dernières informations sur les événements et les propriétaires souhaitant utiliser le parking lors des meetings, veuillez consulter le site officiel du musée.

Bibliothèque

Gratuit 3F

- Bibliothèque

クルマの図書室 AUTOMOBILE DISCOVERY LIBRARY



La bibliothèque offre un large éventail d'informations sur l'automobile.



Une salle de livres d'images sur les véhicules est également proposée pour les enfants.

Événements

Courses de démonstration (organisées plusieurs fois par an sur le parking)

Festival de voitures anciennes

Soutien aux amoureux de l'automobile

Réunions de propriétaires

Pour les dernières informations sur les événements et les propriétaires souhaitant utiliser le parking lors des meetings, veuillez consulter le site officiel du musée.